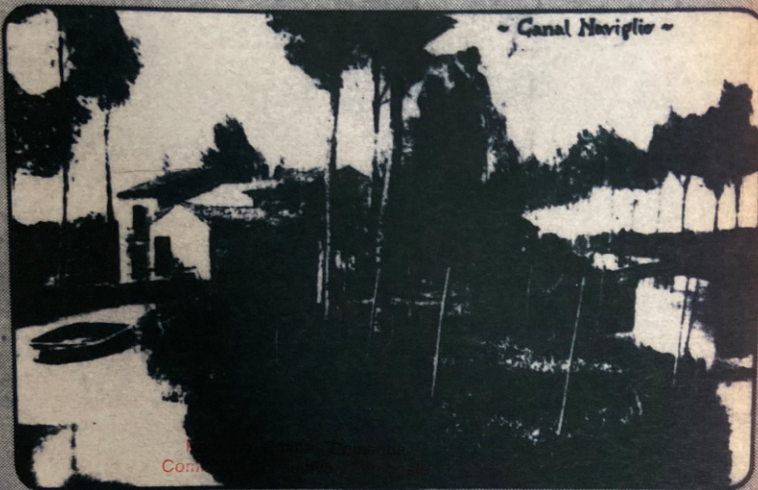


DESTINAZIONE DELLE AREE: **TRAVERSARA**
ZONE OMOGENEE (ai sensi del D.M. 2-4-68)
PERIMETRAZIONE TERRITORIO URBANIZZATO (art.12 leg.Reg. 7-12-78)
PERIMETRAZIONE CENTRO EDIFICATO (art.17 leg.6-8-77 n.865)

29

PREVISIONI DI P.R.G.



P.R.G. COMUNE di **Bagnacavallo**
Sezione I
Approvato nell'adunanza del 8 APR. 1980
n. 125
IL SEGRETARIO
F.to P. MINGARDI

ADOTTATO CON DELIBERAZIONE CONSILIARE
N. DEL

arch. P. MAZZOTTI
363
ARCHITETTO
MAZZOTTI
PAOLO
ORDINE DEGLI ARCHITETTI
DELL'EMILIA-ROMAGNA
597
ARCHITETTO
VERLICCHI
GIOVANNI
ORDINE DEGLI ARCHITETTI
DELL'EMILIA-ROMAGNA

il sindaco
UBALDO GULMINELLI
il segretario
dott. ATTILIO LANZILLOTTA
collaboratore UFFICIO DI PIANO
scala 1: 2'000

